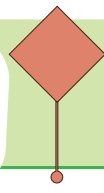


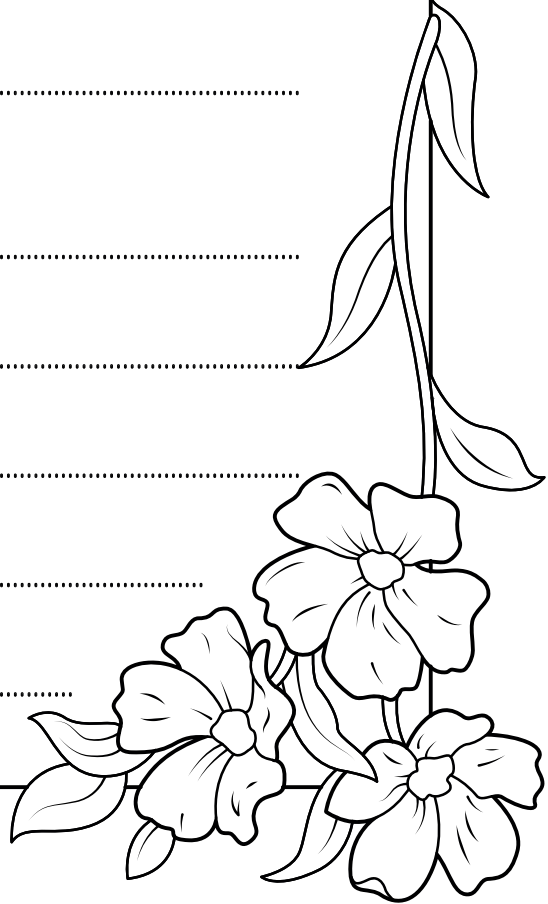
# 32. HAFTA



Etkinlik

Aşağıda verilen baş harfleri kullanarak annemize akrostiş şiir yazalım.

C	.....
A	.....
N	.....
I	.....
M	.....
A	.....
N	.....
N	.....
E	.....
M	.....





## Etkinlik

Aşağıda verilen görselleri inceleyelim. Görsellerin numaralarını uygun ifadelere yazalım.



1



2



3



4



5



6



7



8



9



10



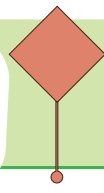
11



12

Hayali

Gerçek



**Etkinlik**

Aşağıda verilen cümleleri okuyalım. İçinde gerçek öge olanların başına G, hayali öge olanların başına H harfi koyalım.



Yaz mevsiminde hava sıcak olur, ince kıyafetler giyeriz.



Onu görünce kalbimde kelebekler uçuşuyor.



Dev ejderhalardan kaçarken, sihirli şatomuza saklandık.



Köpeğim Bingo, eve her geldiğimde benimle konuşuyor.



Hafta sonu arkadaşlarımla tiyatroya gideceğim.



Etraf o kadar sessizdi ki karıncaların ayak sesleri duyuluyordu.



En sevdiğim renk beyazdır.



Her gece uçan balonuma biner, rüyalar şehrine giderim.



Dostluk, dünyanın en önemli şeylerinden biridir.



Birisi beni kovaladığında hemen görünmez olup, ortadan kaybolurum.



## Etkinlik

Aşağıda verilen kelime bulutunda zıt anlamlı sözcükleri bulup, tabloya yerleştirelim.



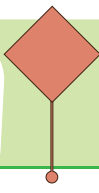
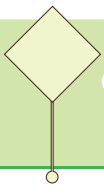
Sözcük	Zıt Anlamlısı

### Etkinlik

Bulmacada gizli olan zıt anlamlı kelime çiftlerini bulalım.  
Örnekteki gibi birini maviye diğeri kırmızıya boyayalım.

D	M	B	A	R	I	Ş	T	A	A	Ü	T	D
O	E	İ	L	K	E	L	O	L	Ğ	S	E	O
Ğ	D	N	A	Z	İ	K	P	T	I	T	M	Ğ
R	E	K	O	L	A	Y	L	A	R	Z	B	A
U	N	Y	A	V	A	Ş	A	K	Y	O	E	L
P	İ	H	A	F	İ	F	M	T	A	R	L	Ç
A	A	S	A	V	A	Ş	A	İ	N	H	Y	A
S	Ş	S	O	N	R	A	Y	F	L	I	A	L
İ	A	H	A	Y	A	L	U	D	I	Z	P	I
F	Ğ	E	R	K	E	N	K	I	Ş	L	A	Ş
Ç	I	E	K	S	İ	K	A	Ş	Ö	I	Y	K
I	G	D	A	H	İ	L	R	K	N	S	F	A
K	E	K	U	Z	E	Y	I	A	C	O	A	N
A	R	H	A	R	İ	Ç	Ö	B	E	N	Z	G
R	Ç	K	A	T	I	D	D	A	İ	Ç	L	E
M	E	E	Ğ	R	İ	Ü	Ü	İ	L	O	A	Ç
A	K	S	I	V	I	Z	L	Ç	K	K	A	Z





### Etkinlik

Bulmacada gizli olan eş anlamlı kelime çiftlerini bulalım.  
Örnekteki gibi birini yeşile diğeri morı boyayalım.

R	S	B	İ	Ç	İ	M	S	T	Y	T	İ	Y
A	O	Ş	E	K	İ	L	E	Ü	A	E	L	O
S	N	F	A	Y	D	A	V	R	R	S	A	K
T	B	Ç	E	Ş	İ	T	İ	L	A	A	V	S
L	A	D	Ü	Z	E	Y	Y	İ	R	D	E	U
A	H	B	İ	R	E	Y	E	S	F	Ü	A	L
N	A	Y	E	M	E	K	E	A	İ	F	N	Ö
T	R	S	K	Ş	Ş	B	Y	N	İ	B	İ	N
İ	E	E	O	A	E	Ü	L	D	L	E	T	E
G	M	B	Ş	R	H	Y	E	İ	F	Y	S	R
Ü	N	E	U	T	İ	Ü	M	L	E	A	E	İ
V	İ	P	L	H	R	K	E	A	R	Z	N	U
E	Y	K	D	İ	A	N	K	K	T	Ö	E	S
N	E	E	U	S	B	E	Y	İ	L	H	İ	Z
L	T	N	Y	İ	İ	D	T	E	K	L	İ	F
İ	A	T	G	R	D	E	A	K	İ	L	Z	S
K	Ş	B	U	İ	E	N	S	Ü	R	A	T	O

## Etkinlik

Aşağıda metre cinsinden verilen uzunluk ölçülerini santimetre cinsinden yazalım.

7 m = ..... cm

4 m = ..... cm

3 m = ..... cm

6 m = ..... cm

9 m = ..... cm

5 m = ..... cm

16 m = ..... cm

12 m = ..... cm

11 m = ..... cm

14 m = ..... cm

21 m = ..... cm

38 m = ..... cm

## Etkinlik

Aşağıda verilen ifadelerden doğru olanların harflerini yazıp şifreyi çözelim.

R 1-) 13m = 1300cm

K 8-) 15m = 1500cm

Z 15-) 24m = 240cm

U 2-) 2m = 2000cm

H 9-) 11m = 110cm

V 16-) 130m = 130m

E 3-) 5m = 500cm

G 10-) 5m = 50cm

F 17-) 40m = 400cm

C 4-) 26m = 260cm

L 11-) 19m = 1900cm

D 18-) 15m = 1500cm

B 5-) 40m = 400cm

T 12-) 8m = 80cm

U 19-) 2m = 20cm

N 6-) 21m = 2100cm

O 13-) 10m = 10000cm

S 20-) 7m = 700cm

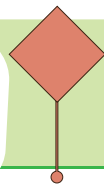
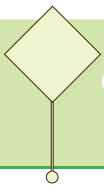
M 7-) 30m = 300cm

I 14-) 32m = 3200cm

H 21-) 1m = 1000cm

1 3 6 8 11 14

18 3 1 20 11 3 1



## Metre ile Santimetre Arasındaki İlişki

3.  
SINIF

### Etkinlik

Aşağıda santimetre cinsinden verilen uzunluk ölçülerini metre cinsinden yazalım.

$$400 \text{ cm} = \dots\dots\dots \text{ m}$$

$$200 \text{ cm} = \dots\dots\dots \text{ m}$$

$$300 \text{ cm} = \dots\dots\dots \text{ m}$$

$$100 \text{ cm} = \dots\dots\dots \text{ m}$$

$$2100 \text{ cm} = \dots\dots\dots \text{ m}$$

$$1200 \text{ cm} = \dots\dots\dots \text{ m}$$

$$4000 \text{ cm} = \dots\dots\dots \text{ m}$$

$$900 \text{ cm} = \dots\dots\dots \text{ m}$$

$$2300 \text{ cm} = \dots\dots\dots \text{ m}$$

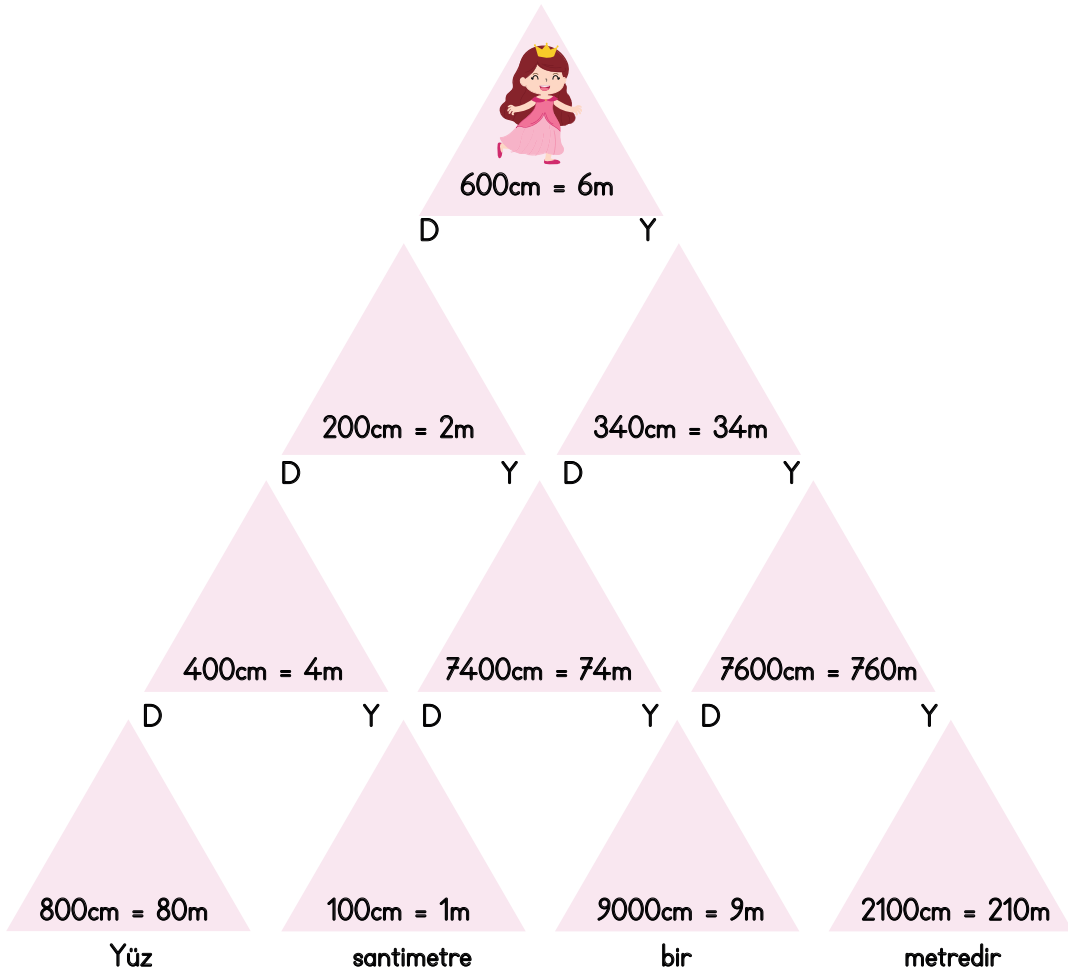
$$5600 \text{ cm} = \dots\dots\dots \text{ m}$$

$$6400 \text{ cm} = \dots\dots\dots \text{ m}$$

$$89000 \text{ cm} = \dots\dots\dots \text{ m}$$

### Etkinlik

Aşağıda verilen uzunluk dönüşümleri doğru ise D yolunu, yanlış ise Y yolunu takip eden Aslı, hangi sözcüğe ulaşır bulalım.



Matematik



## Etkinlik

Aşağıda verilen dönüşümleri yapalım.

440 cm = .....m .....cm

532 cm = .....m .....cm

897 cm = .....m .....cm

980 cm = .....m .....cm

450 cm = .....m .....cm

324 cm = .....m .....cm

678 cm = .....m .....cm

809 cm = .....m .....cm

101 cm = .....m .....cm

209 cm = .....m .....cm

## Etkinlik

Aşağıda verilen dönüşümleri yapalım.

3 m 54 cm = .....cm

6 m 28 cm = .....cm

4 m 89 cm = .....cm

2 m 45 cm = .....cm

9 m 67 cm = .....cm

7 m 47 cm = .....cm

5 m 55 cm = .....cm

8 m 9 cm = .....cm

4 m 8 cm = .....cm

2 m 87 cm = .....cm

## Etkinlik

Aşağıda verilen uzunluklardan birbirine eşit olanları  
bulu eşleştirelim.

200 cm ☐

876 cm ☐

3 m 8 cm ☐

943 cm ☐

50 m ☐

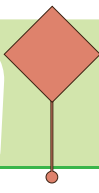
☐ 308 cm

☐ 9 m 43 cm

☐ 8 m 76 cm

☐ 5000 cm

☐ 2 m



**Etkinlik**

Aşağıda verilen ifadeler doğru ise başına D, yanlış ise başın Y harfi koyalım.

- ☐ 1 metre, 100 santimetreye eşittir.
- ☐ Yarım metre 30 santimetredir.
- ☐ 1 metre içinde 10 tane 10cm vardır.
- ☐ Çeyrek metre, 25cm eder.
- ☐ Metresi 10TL olan kumaşın 5 metresi 50TL'dir.
- ☐ 2 tane 50cm, 1 metre yapar.
- ☐ 5 tane 20cm, 1 metreye eşittir.

**Etkinlik**

Aşağıda verilen ifadeler doğru ise başına D, yanlış ise başın Y harfi koyalım.

- 510 cm, 5 m 20 cm'den daha .....
- 320 cm, 32 metreden daha .....
- 6 m, 665 cm'den daha .....
- 8 m, 765 cm'den daha .....
- 750 cm, 5 m 70 cm'den daha .....
- 390 cm, 3 m'den daha .....
- 301 cm, 103 cm'den daha .....
- 340 cm, 3 m 45 cm'den daha .....
- 12 m, 120 cm'den daha .....
- 23 m 34 cm, 23 m 43 cm'den daha .....

## Etkinlik



Cetvel kullanarak, aşağıda verilen uzunluklara uygun renkli çizgiler çizip Emre'nin cetvele ulaşmasını sağlayalım. Çizdiğimiz her çizgiyi noktalı satırın en başından çizmeye başlayalım.

2 cm .....

3 cm .....

4 cm .....

5 cm .....

6 cm .....

7 cm .....

8 cm .....

9 cm .....

10 cm .....



## Etkinlik

Aşağıdaki eşitliklerde boş bırakılan yerleri uygun sayılarla tamamlayalım.

$$32 \text{ cm} + \dots\dots\dots \text{ cm} = 1 \text{ m}$$

$$14 \text{ cm} + \dots\dots\dots \text{ cm} = 1 \text{ m}$$

$$41 \text{ cm} + \dots\dots\dots \text{ cm} = 1 \text{ m}$$

$$92 \text{ cm} + \dots\dots\dots \text{ cm} = 1 \text{ m}$$

$$50 \text{ cm} + \dots\dots\dots \text{ cm} = 1 \text{ m}$$

$$25 \text{ cm} + \dots\dots\dots \text{ cm} = 1 \text{ m}$$

$$32 \text{ cm} + \dots\dots\dots \text{ cm} = 1 \text{ m}$$

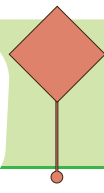
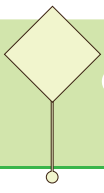
$$14 \text{ cm} + \dots\dots\dots \text{ cm} = 1 \text{ m}$$

$$41 \text{ cm} + \dots\dots\dots \text{ cm} = 1 \text{ m}$$

$$92 \text{ cm} + \dots\dots\dots \text{ cm} = 1 \text{ m}$$

$$50 \text{ cm} + \dots\dots\dots \text{ cm} = 1 \text{ m}$$

$$25 \text{ cm} + \dots\dots\dots \text{ cm} = 1 \text{ m}$$



## Metre ile Santimetre Arasındaki İlişki

3.  
SINIF

### Etkinlik

Aşağıda verilen toplama işlemlerini örnekteki gibi yapalım.

$$\begin{array}{r} 2 \text{ m } 34 \text{ cm} \\ + 3 \text{ m } 25 \text{ cm} \\ \hline 5 \text{ m } 59 \text{ cm} \end{array}$$

$$\begin{array}{r} 4 \text{ m } 24 \text{ cm} \\ + 2 \text{ m } 35 \text{ cm} \\ \hline \end{array}$$

$$\begin{array}{r} 7 \text{ m } 18 \text{ cm} \\ + 1 \text{ m } 41 \text{ cm} \\ \hline \end{array}$$

$$\begin{array}{r} 3 \text{ m } 56 \text{ cm} \\ + 6 \text{ m } 23 \text{ cm} \\ \hline \end{array}$$

$$\begin{array}{r} 5 \text{ m } 44 \text{ cm} \\ + 2 \text{ m } 22 \text{ cm} \\ \hline \end{array}$$

$$\begin{array}{r} 6 \text{ m } 32 \text{ cm} \\ + 2 \text{ m } 52 \text{ cm} \\ \hline \end{array}$$

### Etkinlik

Aşağıda verilen çıkarma işlemlerini örnekteki gibi yapalım.

$$\begin{array}{r} 9 \text{ m } 46 \text{ cm} \\ + 3 \text{ m } 25 \text{ cm} \\ \hline 12 \text{ m } 71 \text{ cm} \end{array}$$

$$\begin{array}{r} 7 \text{ m } 65 \text{ cm} \\ + 2 \text{ m } 21 \text{ cm} \\ \hline \end{array}$$

$$\begin{array}{r} 6 \text{ m } 50 \text{ cm} \\ + 4 \text{ m } 50 \text{ cm} \\ \hline \end{array}$$

$$\begin{array}{r} 8 \text{ m } 90 \text{ cm} \\ + 7 \text{ m } 25 \text{ cm} \\ \hline \end{array}$$

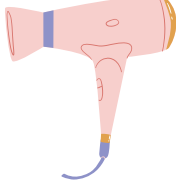
$$\begin{array}{r} 5 \text{ m } 75 \text{ cm} \\ + 1 \text{ m } 45 \text{ cm} \\ \hline \end{array}$$

$$\begin{array}{r} 7 \text{ m } 86 \text{ cm} \\ + 2 \text{ m } 14 \text{ cm} \\ \hline \end{array}$$

Matematik

## Etkinlik

Aşağıda verilen elektrikli araç gereçler ile isimlerini eşleştirelim.



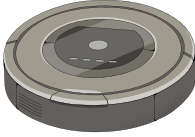
Ekmek Kızartma  
Makinesi



Diz Üstü  
Bilgisayar



Robot Süpürge



Saç Kurutma  
Makinesi



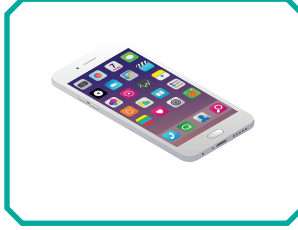
Kumanda



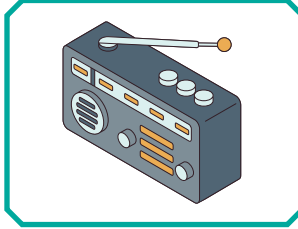
Oyun Kolu

### Etkinlik

Aşağıda verilen elektrikli araç-gereçlerin numaralarını ait oldukları kullanım alanlarına yazalım.



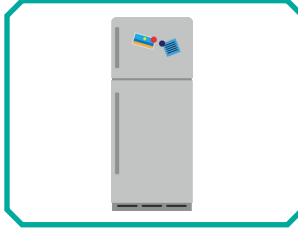
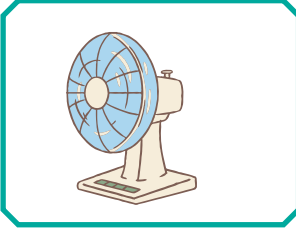
Isıtma - Soğutma



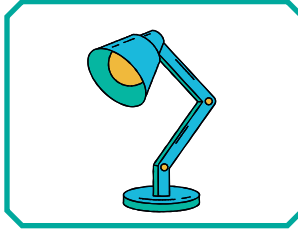
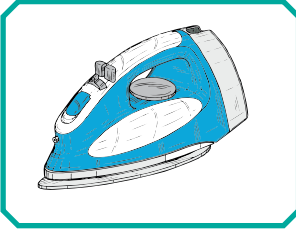
Aydınlanma



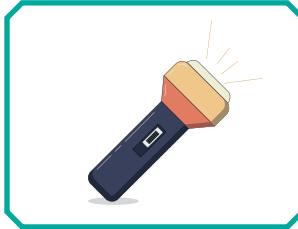
Haberleşme



Temizlik



Beslenme



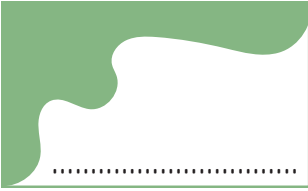
## Etkinlik

Aşağıda verilen ifadelerin doğru olanlarına gülen yüz, yanlış olanlarına üzgün yüz çizelim.

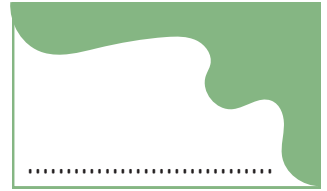
- ☐ Pil, kısa süreli elektrik depolanabilen elektrik kaynağıdır.
- ☐ Akü, ulaşım araçlarında yaygın olarak kullanılan elektrik kaynağıdır.
- ☐ Batarya, birden fazla akünün bir araya gelmesiyle oluşur.
- ☐ Elektrik kaynaklarımız sınırsızdır.
- ☐ Metro ve uçak, haberleşme alanında kullanılan elektrikli araçlardandır.
- ☐ Elektrik, bir enerji türüdür.
- ☐ Elektrikli araç-gereçler sadece aydınlanma için kullanılır.
- ☐ Televizyon, haberleşme alanında kullandığımız elektrikli araç-gereçlerdendir.
- ☐ Elektrik, sadece evde ihtiyaç duyduğumuz bir kaynaktır.
- ☐ Şehir elektriği sınırsız bir kaynaktır.
- ☐ Sağlık, elektrik kullanımının çok önemli olduğu bir alandır.

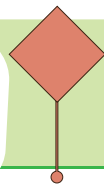
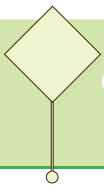
## Etkinlik

Aşağıdaki kavram haritasına elektrik kaynaklarını yazalım.



Elektrik  
Kaynakları





## Elektrikli Araç-Gereçler

3.  
SINIF

### Etkinlik

Aşağıda verilen elektrikli araçların kullanım amaçlarını işaretleyelim.

	Aydınlanma	Ulaşım	Soğutma	Haberleşme	Temizlik	Isıtma
Buzdolabı						
Fırın						
Elektrikli soba						
Kombi						
Klima						
Tost Makinesi						
Asansör						
Tramvay						
Uçak						
Çamaşır Makinesi						
Vantilatör						
Abajur						
Sokak Lambası						
Televizyon						
Telsiz						



## Etkinlik

Aşağıda verilen sorunlar karşısında üretebileceğimiz çö-  
zümleri yazalım.

Çok önemli bir proje ödevinin son  
günü ve elektrikler kesildi?  
Projeni nasıl tamamlarsın?

.....

.....

.....

.....

Ailece yaptığımız yolculuk sırasın-  
da aracımızın aküsü aniden bitti ve  
yolda kaldık. Aracımızı tekrar çalış-  
tırıp yola devam edebilmemiz için  
neler yapabiliriz?

.....

.....

.....

.....

Şehir elektriğinin üç gün kesileceği  
konusunda bir duyuru yapıldı.  
Yiyeceklerimizin bozulmaması için  
neler yapabiliriz?

.....

.....

.....

.....

Elektriğin olmadığı bir çadır kampın-  
da banyo yapmamız gerekli. Banyo  
yapabilmek için suyu nasıl ısıtırız?

.....

.....

.....

.....

**Etkinlik**

Aşağıda verilen ifadelerde boş bırakılan yerleri uygun dözcükleri yazarak dolduralım.

- Bitki ve hayvanlarla bir arada .....
- Birçok alanda ..... ve .....dan faydalanırız.
- ..... bize temiz hava sağlar.
- ..... etinden, sütünden, yününden faydalanırız.
- Bazı bitkileri ..... ve ..... yapımında kullanırız.
- Bazı hayvanların ..... faydalanırız.
- Bazı hayvanlar ..... taşıyarak hayatımızı kolaylaştırır.
- Bazı bitkilerden ..... yapımında faydalanırız.
- ..... ürettiği oksijen sayesinde nefes alırız.
- ..... çevremizi güzelleştirir, ..... ve bahçemizi süsler.
- Hayvanların ve bitkilerin bazıları ..... kaynağımızdır.

çiçekler

mobilya

yaşarız

gücünden

evimizi

giyecek

hayvanlar

besin

yük

hayvanların

bitkilerden












kâğıt

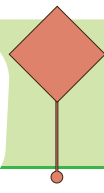
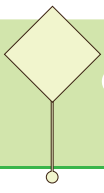
bitkiler

ağaçlar

## Etkinlik

Tabloda verilen hayvanlardan hangi alanlarda faydalanıyorsak o alanı işaretleyelim.

	Etinden Faydalanınız	Sütünden Faydalanınız	Gücünden Faydalanınız	Yumurtasından Faydalanınız	Derisinden Faydalanınız
					
					
					
					
					
					
					
					
					
					
					
					



**Etkinlik**

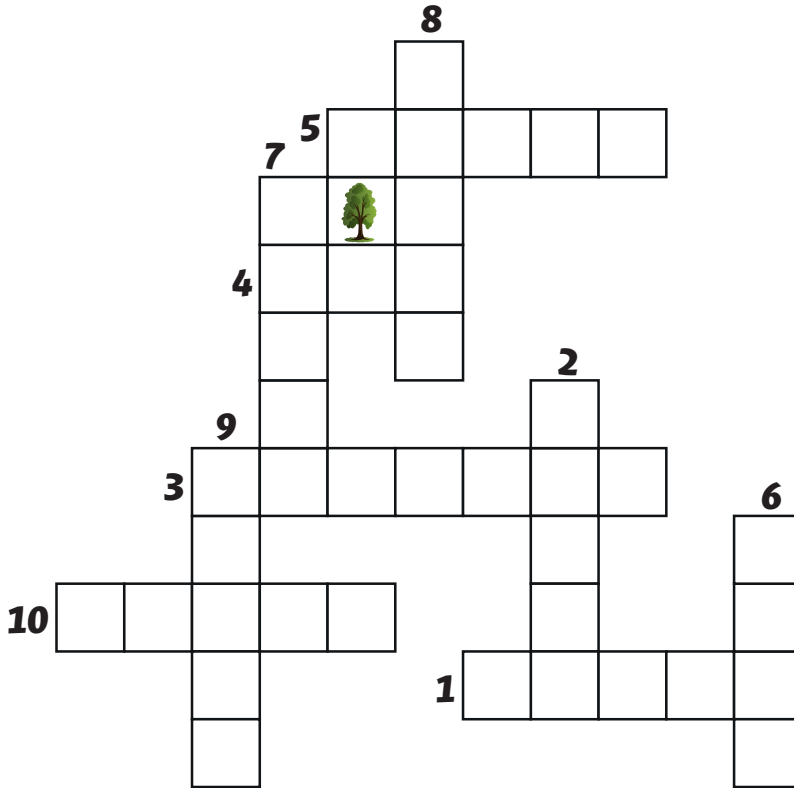
Aşağıda verilen ifadelerden doğru olanların başına D harfi, yanlış olanların başına Y harfi koyalım.

- ☐ Kedi, köpek, kuş gibi hayvanların gücünden faydalanırız.
- ☐ Timsah ve yılan gibi hayvanların derisinden faydalanırız.
- ☐ Tavuk, beslenmemiz için faydaladığımız bir hayvandır.
- ☐ Bitkiler, sadece insanların besin kaynağıdır.
- ☐ Pamuk, giyecek üretiminde faydaladığımız bir bitkidir.
- ☐ İpek böceği, ürettiği ipek ile halılarımız, kıyafetlerimiz, perdelerimiz için önemli bir kaynaktır.
- ☐ At ve eşek gibi hayvanlardan hem yük taşımada hem de ulaşımında faydalanırız.
- ☐ Süt ihtiyacımızın önemli bir kısmını ineklerden sağlarız.
- ☐ Balıklar, önemli besin kaynaklarımızdan biridir.
- ☐ Bitkiler aynı zamanda hayvanlarında besin kaynağıdır.
- ☐ Hayvanların ürettiği oksijen, nefes almamızı sağlar.

## Etkinlik

Aşağıda verilen ipuçlarından faydalanarak bulmacayı çözelim.

1. Pişirerek tükettiğimiz bitkilerin genel adı.
2. Genellikle tatlı olan ve vitamin ihtiyaçlarımızı karşıladığımız bitkilerin genel adı.
3. Nefes alabilmek için ihtiyaç duyduğumuz ve bitkilerin ürettiği gaz.
4. Bal yaparak besin alanında ihtiyacımızı karşılayan hayvan.
5. Genellikle giyecek yapımında kullanılan beyaz renkli bitki.
6. Sütünden en çok faydalandığımız hayvan.
7. Yumurtasından en çok faydalandığımız hayvan.
8. Denizde yaşayan hayvanlar arasında en sık sofralarımızda kullandığımız hayvan.
9. Yalnızca ot ile beslenen canlılara verilen isim.
10. Yalnızca et ile beslenen canlılara verilen isim.



1. Aşağıdaki cümlelerde içinde hayali öge barındıranların başına H harfi, gerçek öge barındıranların başına G harfi koyalım.

- ☐ Onu görünce karnımda kelebekler uçuyor.
- ☐ Bugün hava masmavi.
- ☐ Haberi duyunca havalara uçacak.
- ☐ Her gece uçan halıma binip sihirli masalların kahramanı olurum.
- ☐ Bilgisayar oyunlarını çok severim.

2. Aşağıda verilen sözcüklerin zıt anlamlılarını yazalım.

Sığ  $\longleftrightarrow$  .....

Yaş  $\longleftrightarrow$  .....

Çıkış  $\longleftrightarrow$  .....

Uslu  $\longleftrightarrow$  .....

Yatay  $\longleftrightarrow$  .....

3. Aşağıda verilen sözcüklerin eş anlamlılarını yazalım.

Genişlik  $\longleftrightarrow$  .....

Eşit  $\longleftrightarrow$  .....

Karşıt  $\longleftrightarrow$  .....

Eleman  $\longleftrightarrow$  .....

Eş sesli  $\longleftrightarrow$  .....

Aşağıdaki şiiri okuyalım. Soruları şiire göre yanıtlayalım.

ANNEM

Anne gibi var mıdır?

Bize kol kanat geren.

Dünyalara bedeldir

Benim melek yüzlü annem.

Örtmek için sırtımı

Böler tatlı uykusunu.

Canından da çok sever

Her bir anne yavrusunu.

Mevlüt KAPLAN

4. Bize kol kanat geren kimdir?

.....

.....

5. Annemiz bizi neyden çok sever?

.....

.....

6. Anneler neye bedeldir?

.....

.....

6. Aşağıda verilen uzunlukları, istenen uzunluk birimi ile yazalım.

6 m = ..... cm

3 m = ..... cm

342 cm = ..... m ..... cm

528 cm = ..... m ..... cm

7 m 23 cm = ..... cm

9 m 50 cm = ..... cm

7. Aşağıda verilen işlemleri yapalım.

$$\begin{array}{r} 2 \text{ m } 65 \text{ cm} \\ + 3 \text{ m } 32 \text{ cm} \\ \hline \end{array}$$

.....

$$\begin{array}{r} 2 \text{ m } 65 \text{ cm} \\ - 3 \text{ m } 32 \text{ cm} \\ \hline \end{array}$$

.....

$$\begin{array}{r} 6 \text{ m } 54 \text{ cm} \\ + 7 \text{ m } 36 \text{ cm} \\ \hline \end{array}$$

.....

$$\begin{array}{r} 21 \text{ m } 90 \text{ cm} \\ - 9 \text{ m } 66 \text{ cm} \\ \hline \end{array}$$

.....

8. Aşağıda verilen ifadelerde boş bırakılan yerlere "uzundur / kısadır" ifadelerinden uygun olanı seçip yazalım.

2 m 32 cm, 2 m 23 cm'den daha .....

354 cm, 435 cm'den daha .....

786 cm, 7 m 68 cm'den daha .....

5 m 5 cm, 550 cm'den daha .....

9. 200 cm'lik bir ipin iki ucundan da otuzar santimetre kesilirse geriye kaç m, kaç cm ip kalır?

10. Bir adımı 23cm olan Zeynep, odasından salona 21 adımda gidiyor. Salondan odasına gidip gelen Zeynep kaç cm yol gitmiştir?

11. Hastanelerde kullanılan elektrikli araç-gereçlere üç tane örnek verelim.

- .....
- .....
- .....

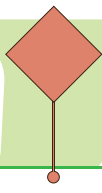
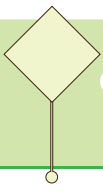
12. Pil, batarya ve akü ile çalışabilen araç-gereçlere üçer tane örnek verelim.

PİL

BATARYA

AKÜ

- ..... • ..... • .....
- ..... • ..... • .....
- ..... • ..... • .....



13. Aşağıda verilen ifadelerden doğru olanların başına D harfi, yanlış olanların başına Y harfi koyalım.

- ☐ Bitkiler sadece insanların besin kaynağıdır.
- ☐ Hayvanlar, yük taşıyarak insanlara yardımcı olurlar.
- ☐ Bazı hayvanlar insanların besin kaynaklarındandır.
- ☐ Pamuk, giyecek yapımında kullandığımız önemli bir bitkidir.
- ☐ İneklerin en çok yumurtasından faydalanırız.

14. Aşağıda boş bırakılan yerleri ipuçlarından faydalanarak uygun sözcüklerle dolduralım.

Bal yapan hayvan.

Yumurtasından en çok faydalandığımız hayvan.

Sütünden en çok faydalandığımız hayvan.

Bitkilerin ürettiği ve solunum için ihtiyaç duyduğumuz gaz.

15. Bitkiler ve hayvanlar hayatımızda olmasaydı neler değişirdi?

.....

.....

.....

.....

.....



1. Aşağıdaki cümlelerde içinde hayali öge barındıranların başına H harfi, gerçek öge barındıranların başına G harfi koyalım.

- (H) Onu görünce karnımda kelekler uçuyor.  
 (G) Bugün hava masmavi.  
 (H) Haberi duyunca havalara uçacak.  
 (H) Her gece uçan halıma binip sihirli masalların kahramanı olurum.  
 (G) Bilgisayar oyunlarını çok severim.

2. Aşağıda verilen sözcüklerin zıt anlamlılarını yazalım.

Sığ  $\longleftrightarrow$  .....derin.....  
 Yaş  $\longleftrightarrow$  .....kuru.....  
 Çıkış  $\longleftrightarrow$  .....inis.....  
 Uslu  $\longleftrightarrow$  .....yaramaz.....  
 Yatay  $\longleftrightarrow$  .....dikey.....

3. Aşağıda verilen sözcüklerin eş anlamlılarını yazalım.

Genişlik  $\longleftrightarrow$  .....en.....  
 Eşit  $\longleftrightarrow$  .....denk.....  
 Karşıt  $\longleftrightarrow$  .....zıt.....  
 Eleman  $\longleftrightarrow$  .....öge.....  
 Eş sesli  $\longleftrightarrow$  .....sestes.....

Aşağıdaki şiiri okuyalım. Soruları şiire göre yanıtlayalım.

ANNEM

Anne gibi var mıdır?  
 Bize kol kanat geren.  
 Dünyalara bedeldir  
 Benim melek yüzlü annem.

Örtmek için sırtımı  
 Böler tatlı uykusunu.  
 Canından da çok sever  
 Her bir anne yavrusunu.

Mevlüt KAPLAN

4. Bize kol kanat geren kimdir?

Bize kol kanat geren annemizdir.

5. Annemiz bizi neyden çok sever?

Annemiz bizi canından çok sever.

6. Anneler neye bedeldir?

Anneler Dünyalara bedeldir.

6. Aşağıda verilen uzunlukları, istenen uzunluk birimi ile yazalım.

$$6 \text{ m} = \dots 600 \dots \text{ cm}$$

$$3 \text{ m} = \dots 300 \dots \text{ cm}$$

$$342 \text{ cm} = \dots 3 \dots \text{ m} \dots 42 \dots \text{ cm}$$

$$528 \text{ cm} = \dots 5 \dots \text{ m} \dots 28 \dots \text{ cm}$$

$$7 \text{ m } 23 \text{ cm} = \dots 723 \dots \text{ cm}$$

$$9 \text{ m } 50 \text{ cm} = \dots 950 \dots \text{ cm}$$

7. Aşağıda verilen işlemleri yapalım.

$$\begin{array}{r} 2 \text{ m } 65 \text{ cm} \\ + 3 \text{ m } 32 \text{ cm} \\ \hline 5 \text{ m } 97 \text{ cm} \end{array}$$

$$\begin{array}{r} 2 \text{ m } 65 \text{ cm} \\ - 3 \text{ m } 32 \text{ cm} \\ \hline 1 \text{ m } 33 \text{ cm} \end{array}$$

$$\begin{array}{r} 6 \text{ m } 54 \text{ cm} \\ + 7 \text{ m } 36 \text{ cm} \\ \hline 13 \text{ m } 90 \text{ cm} \end{array}$$

$$\begin{array}{r} 21 \text{ m } 90 \text{ cm} \\ - 9 \text{ m } 66 \text{ cm} \\ \hline 12 \text{ m } 24 \text{ cm} \end{array}$$

8. Aşağıda verilen ifadelerde boş bırakılan yerlere "uzundur / kısadır" ifadelerinden uygun olanı seçip yazalım.

2 m 32 cm, 2 m 23 cm'den daha uzundur

354 cm, 435 cm'den daha kısadır

786 cm, 7 m 68 cm'den daha uzundur

5 m 5 cm, 550 cm'den daha kısadır

9. 200 cm'lik bir ipin iki ucundan da otuz santimetre kesilirse geriye kaç m, kaç cm ip kalır?

$$30 + 30 = 60 \text{ cm kesilen ip}$$

$$200 - 60 = 140 \text{ cm kalan ip}$$

$$140 \text{ cm} = 1 \text{ m } 40 \text{ cm}$$

10. Bir adımı 23cm olan Zeynep, odasından salona 21 adımda gidiyor. Salondan odasına gidip gelen Zeynep kaç cm yol gitmiştir?

$$23 \times 21 = 483 \text{ cm salon-oda arası mesafe}$$

$$483 + 483 = 966 \text{ cm yol gitmiştir.}$$

11. Hastanelerde kullanılan elektrikli araç-gereçlere üç tane örnek verelim.

- röntgen cihazı
- bilgisayar
- MR cihazı

12. Pil, batarya ve akü ile çalışabilen araç-gereçlere üçer tane örnek verelim.

- | PİL       | BATARYA        | AKÜ        |
|-----------|----------------|------------|
| • kumanda | • cep telefonu | • otomobil |
| • mouse   | • tablet       | • uçak     |
| • saat    | • telsiz       | • otobüs   |



13. Aşağıda verilen ifadelerden doğru olanların başına D harfi, yanlış olanların başına Y harfi koyalım.

- (Y) Bitkiler sadece insanların besin kaynağıdır.
- (D) Hayvanlar, yük taşıyarak insanlara yardımcı olurlar.
- (D) Bazı hayvanlar insanların besin kaynaklarındandır.
- (D) Pamuk, giyecek yapımında kullandığımız önemli bir bitkidir.
- (Y) İneklerin en çok yumurtasından faydalanırız.

14. Aşağıda boş bırakılan yerleri ipuçlarından faydalanarak uygun sözcüklerle dolduralım.

Bal yapan hayvan.

Arı

Yumurtasından en çok faydalandığımız hayvan.

Tavuk

Sütünden en çok faydalandığımız hayvan.

İnek

Bitkilerin ürettiği ve solunum için ihtiyaç duyduğumuz gaz.

Oksijen

15. Bitkiler ve hayvanlar hayatımızda olmasaydı neler değişirdi?

ÖĞRENCİ

YORUMUNA

BIRAKILMIŞTIR.